



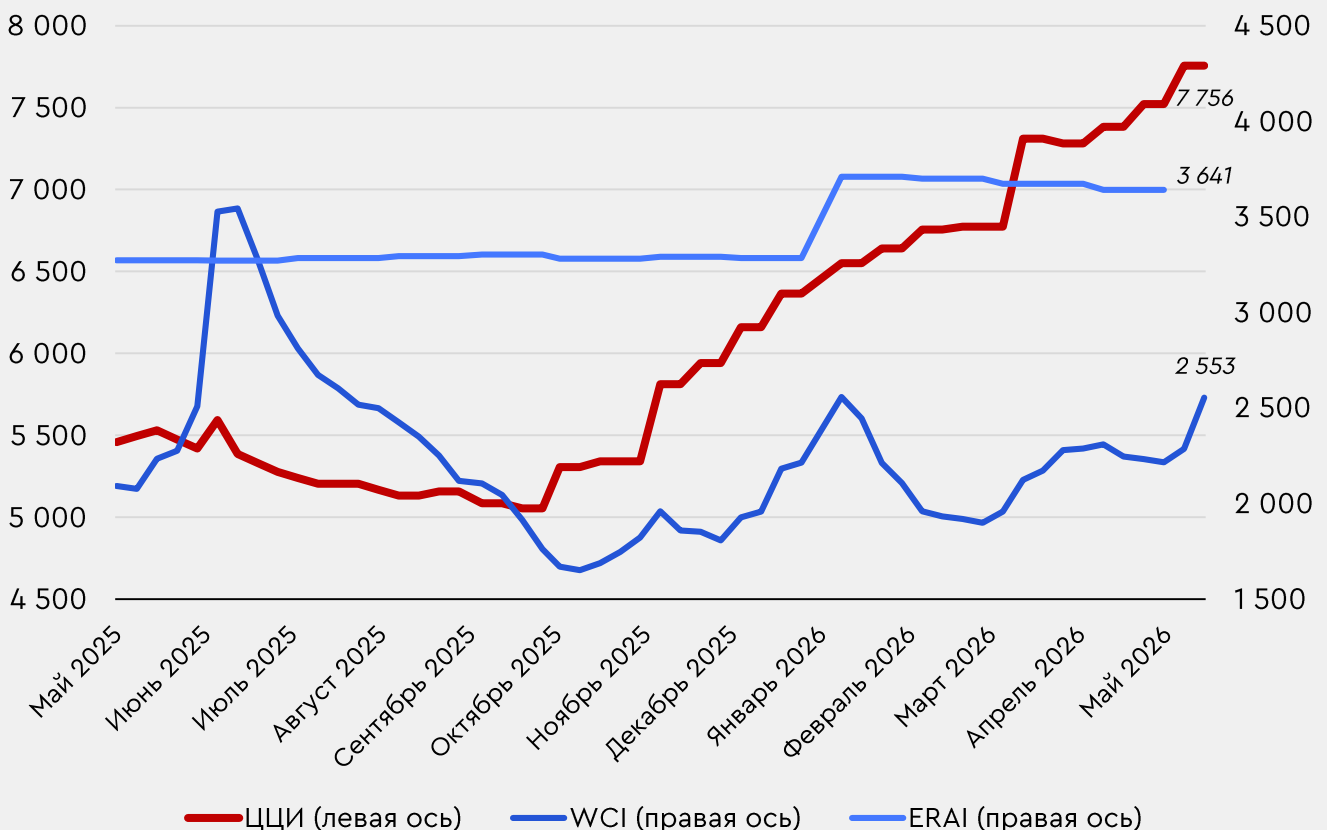
Железнодорожные маршруты разгоняют цены на перевозки из КНР

- В первой половине мая Контейнерный индекс ЦЦИ вырос до 7 756 долл./СФЭ (+5% м/м, +41% г/г) – максимума с января 2025 г. Опережающий рост ставок на доставку контейнеров в сообщении Шанхай – Москва фиксируется на прямых ж.-д. сервисах (+7% м/м), которые наращивают объёмы перевозок на фоне развития ближневосточного конфликта. При этом признаки восстановления ставок фиксируются и на deep-sea маршруте Шанхай – Новороссийск (+4% м/м). В число факторов, повлиявших на рост Контейнерного индекса ЦЦИ, также входят удорожание стоимости аренды контейнеров в КНР и продолжающееся укрепление курса рубля, только за счёт которого Индекс прибавил 1,2 п.п. м/м.
- Морские порты России обработали в апреле 221 тыс. ДФЭ импортных контейнеров (+6% м/м, +27% г/г –

максимальный объём с декабря 2024 г.), в т.ч. 105 тыс. ДФЭ на Дальнем Востоке (+8% м/м). Перевозки контейнеров по сети РЖД в импортном сообщении выросли в апреле на 2% м/м до 174 тыс. ДФЭ. Импорт из Китая в Россию по итогам прошедшего месяца достиг 10,17 млрд долл. (+8% м/м, +26% г/г).

- Композитный индекс ERAI корректируется вниз 3-й месяц подряд: по итогам апреля средневзвешенная стоимость ж.-д. транзита по территории ЕАЭС составила 3 641 долл./СФЭ (-0,9% м/м). Мировой контейнерный индекс WCI по состоянию на 14 мая взлетел на 12% н/н до 2 533 долл./СФЭ и может превысить годовой максимум уже на следующей неделе на фоне логистических сбоев из-за ближневосточного конфликта, высокого спроса на перевозки и введения чрезвычайных надбавок к ставкам фрахта.

Рис. 1 Индексы контейнерного рынка, долл./СФЭ*



* СФЭ – 40-футовый контейнер. Источник: ЦЦИ, ERAI, Drewry.



Контейнерный индекс ЦЦИ – композитный индекс, отражающий стоимость перевозки контейнеров по наиболее популярному маршруту импорта контейнерных грузов в Россию. Рассчитывается на основе средневзвешенных спотовых ставок на перевозку 40-футового контейнера собственности перевозчика, погруженного на судно или железную дорогу в Шанхае (FI / FOR Шанхай), до склада получателя в Москве (FOT Москва) по четырём маршрутам: через порты Владивостока, Санкт-Петербурга, Новороссийска и в прямом железнодорожном сообщении.

Единица измерения: долл./СФЭ. Источник: <https://pbc-index.ru/>

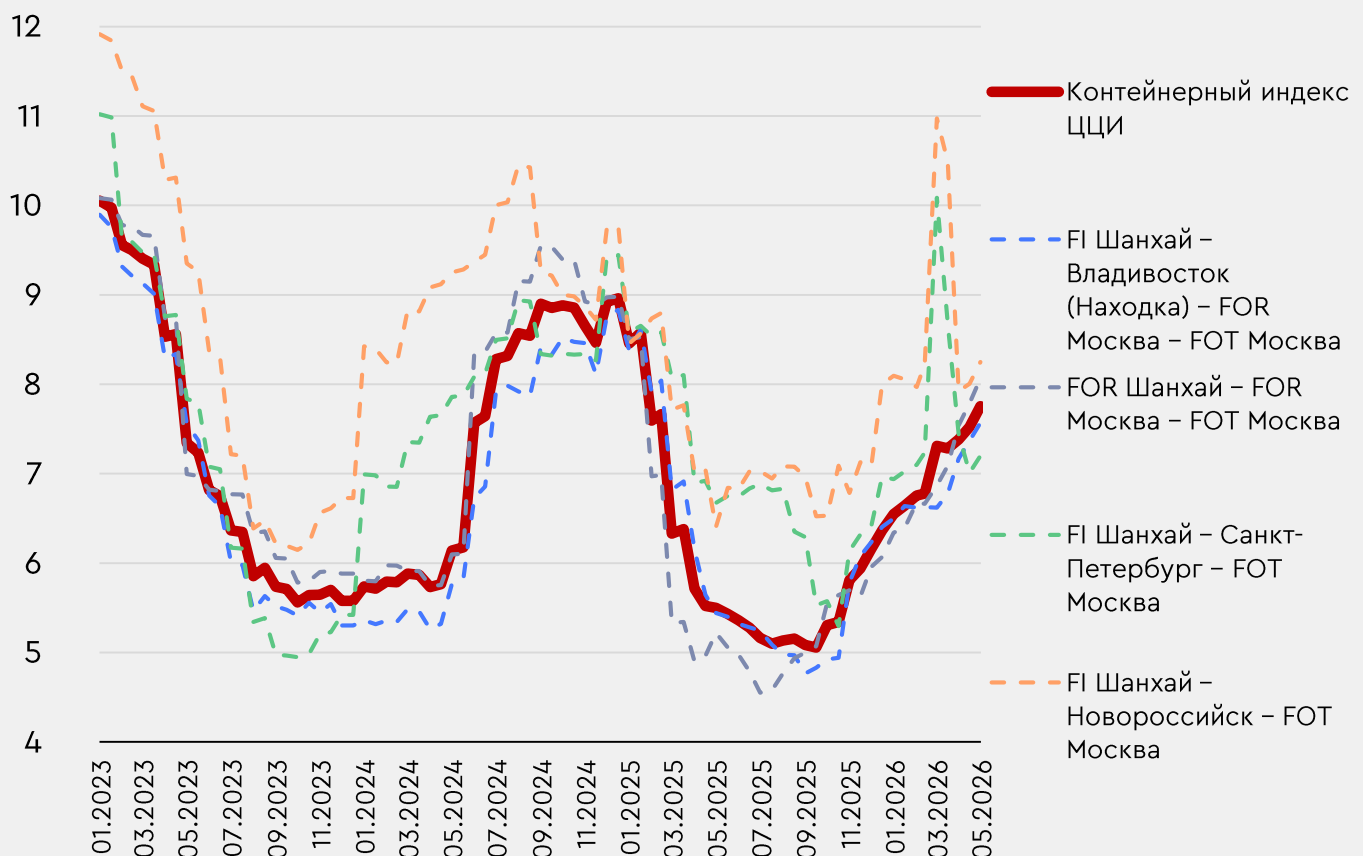
ERAI (Eurasian Rail Alliance Index) – композитный индекс, отражающий стоимость транзитных контейнерных перевозок в евразийском железнодорожном коридоре по территории ЕАЭС в сообщении Китай – ЕС и ЕС – Китай.

Единица измерения: долл./СФЭ. Источник: <https://index1520.com/>

WCI (World Container Index) – композитный индекс, отражающий ставки морского фрахта на транспортировку контейнеров на спотовом рынке. Рассчитывается на основе средневзвешенных ставок по восьми наиболее используемым морским маршрутам между Востоком и Западом.

Единица измерения: долл./СФЭ. Источник: <https://www.drewry.co.uk/>

Рис. 2 Контейнерный индекс ЦЦИ, FI / FOR Шанхай – FOT Москва, тыс. долл./СФЭ



Источник: ЦЦИ.



Отчет подготовил
Шагалов Роман Андреевич

 rail@pbc-index.ru

Подробная информация
в социальных сетях

Электронная почта:

 office@pbc-index.ru



Сайт ЦЦИ



Telegram

Наши подписки

Котировки и аналитика

- Нефть, нефтепродукты
- Газ
- Уголь
- Удобрения
- Метанол и ароматика
- Пшеница
- Подсолнечное масло
- Сухопутная логистика
- Морская логистика
- Сырьевой Индекс
- Полиэтилен

Консенсус- прогнозы

- Валюты и ставки
- Добыча и экспорт газа
- Урожай и экспорт зерновых и масличных
- Коммерческая недвижимость

При формировании ценовых индикаторов на конкретных рынках Центр ценовых индексов опирается на специализированные методологии, разработанные и утвержденные независимым от блока оценки методологическим комитетом. Методологии раскрывают основные принципы и подходы работы Центра ценовых индексов, а также типовые условия сделок, которые учитываются при формировании ценовых индикаторов.

© Центр ценовых индексов 2026. Все права защищены. Любое копирование, перепечатка или последующее распространение информации Центра ценовых индексов, в том числе производимое путем кэширования, кадрирования или использования аналогичных средств, запрещено без предварительного письменного согласия со стороны Центра ценовых индексов.

Ограничение ответственности

Центр ценовых индексов не несет ответственности за причинение любого ущерба или убытков, возникших в связи с тем, что лицо полагалось на возможность использования Информации в определенных целях, и исключает любую другую ответственность, возникшую в связи с использованием Информации или связанную с ней.